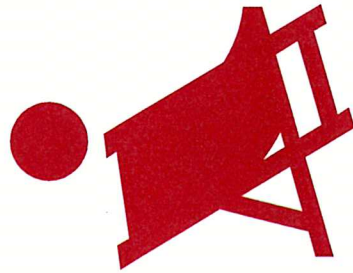




**Alter
ist einfach.**



sparkasse-nienburg.de

Wenn man sich mit der
passenden Vorsorge-
strategie auch bei
niedrigen Zinsen auf die
Zukunft freuen kann.

Sprechen Sie mit uns.

 Sparkasse
Nienburg



Wer krank is, mott herngesund wäne

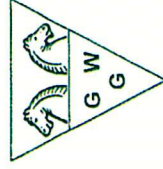
Komödie in drei Akten
von

Uschi Schilling

Plattdeutsche Übersetzung von
Günter Drewes

spielt für Sie
die Laienspielgruppe des

SC Grün-Weiß Großenvörde eV.



In diesem Krankenhaus kann es schon mal passieren, dass eine Schwester einen Kassenpatienten im Moorbad vergisst, ein Patient aus der Psychiatrie Arzt spielt und der zerstreute Professor den Durchblick verliert. Auch das Machogehabe vom Chefarzt trägt nicht zum reibungslosen Klinikablauf bei. Wenn dann auch noch eine kassenärztliche Überprüfung ins Haus steht, dann ist guter Rat teuer.

**Wir wünschen viel Spaß !!!!
Theatergruppe SC Grün-Weiß Großenvörde**

Spielplan 2018

- 13. Januar um 19:30 Uhr Warmesen, Hartmann
- 14. Januar um 14:30 Uhr Warmesen, Hartmann
- 20. Januar um 19:30 Uhr Warmesen, Hartmann
- 21. Januar um 14:30 Uhr Warmesen, Hartmann
- 27. Januar um 19:30 Uhr Warmesen, Hartmann
- 28. Januar um 14:30 Uhr Warmesen, Hartmann
- 3. Februar um 19:30 Uhr Warmesen, Hartmann
anschl. Tanz
- 4. Februar um 14:30 Uhr Warmesen, Hartmann
- 17. Februar um 20:00 Uhr Nienburg,
Theater auf dem Hornwerk

Et speelt for jau:



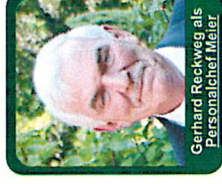
Christa Reckweg
als Olga



Reinhard Wesemann
als Professor



Karola Wehking
als Schwester Esther



Gerhard Reckweg
als Personalchef Meier



Andreas Kruso
als Manni



Lena Kruso
als Ariane Berger



Christoph Otting
als Werner Schmitzler



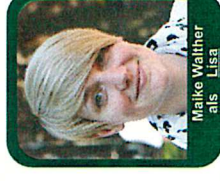
Christin Kohlmeier
als Gerda Holbrook



Lena Weßling
als Sentia



Manuel Barg
als Dr. Marie Keller



Maike Walther
als Lisa



Judith Niemeier
als Patientin Frau Surbier



Friedhelm Siemann
Regie



Heinz Thiermann
Soubffleur



Margret Heineking
Spielerbetreuung



Wolfgang Körermann
Bühnenbild



Martene Kogler
Spielerbetreuung



Paul Kogler
Bühnenbau



Angela Brüggemann
Maske



Lisa Müßmann
Maske

Bedanken möchten wi us bi de Lüe, de achter dän Kulissen doarför sörgert, dat alles klappert un bi all dänen, de use Theaterspell ünnerstützet un us süss no helptet. Ganz besonnern Dank gelt dän Hauptsponsoren:

Sparkasse Nienburg, EON/Avacon, Autohaus Nobbe, Barre Bräu, MAGRO