



## WOHNMOBIL & FREIZEIT

Direkt neben dem Freibad befindet sich das Freizeitgelände.

Dort gibt es verschiedene Möglichkeiten für sportliche Aktivitäten:

- Finnbahn
- Klettergerüst
- Beachvolleyballfeld
- Teqballtisch
- Basketball

Auf dem Parkplatz für das Gelände gibt es Stellplätze für Wohnmobile mit Ladesäulen, die durch eine Photovoltaik-Anlage betrieben werden.

## DER KIOSK

**"Startblock Nr. 1"** – inspiriert durch den Startblock aus dem alten Freibad – wird ehrenamtlich von Vereinsmitgliedern des SC Grün-Weiß Großenvörde betrieben. Hier erwarten dich lauter Leckereien!



## ÖFFNUNGSZEITEN

- **Regulär:** Mo. – Fr. (14 – 20 Uhr), Sa., So. & feiertags (10 – 20 Uhr)
- **Sommerferien NDS & NRW:** Mo. – So. & feiertags (10 – 20 Uhr)
- **Kernöffnungszeiten bei Schlechtwetter:** 16 – 19 Uhr

## EINTRITT & PREISE

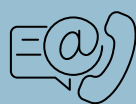
Die Preise für das Freibad sind saisonabhängig und auf der Homepage der Samtgemeinde zu finden. Wir kooperieren mit Hansefit und EGYM Wellpass.



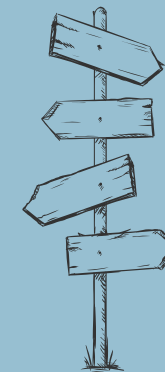
## ANFAHRT & KONTAKT



Großenvörde 63, 31606 Warmsen



Kultur **G**emeinschaft  
GROSSENVÖRDE  
info@scgwg.de



# DAS NATURFREIBAD IN GROßENVÖRDE

# UNSER FREIBAD IST EIN NATURBAD!

Wir benutzen keine Reinigungschemie oder Chlor. Wie unser Wasser trotzdem sauber bleibt? Das verdanken wir drei Filteranlagen:

## Neptunfilter:

Das Wasser wird auf dem Neptunfilter (rechts vom Becken) verregnet und sickert durch das Filtersubstrat, es wird belüftet und gereinigt.

## Phosphatadsorber:

Phosphat ist stark für Algenwachstum verantwortlich, unser Phosphatadsorber bindet dieses in seinem Filtersubstrat.

## Nassfilter:

Dieser ist Teil des Schwimmerbeckens. Wasser fließt durch das Filtersubstrat am Boden. Zudem nehmen die Wasserpflanzen Nährstoffe des Algenwachstums auf und bilden Rückzugsorte für Zooplankton.

## HINWEIS:

Unsere Becken und Stufen können manchmal grün und rutschig sein, unsere Wasserqualität wird aber täglich geprüft. Trotzdem kann der mit gechlortem Wasser mögliche Desinfektionsgrad natürlich nicht erreicht werden.

## MITHILFE

Damit unser Naturbad lange so schön bleibt, appellieren wir an jeden Badegast:

- Vor dem Baden gründlich abduschen
- Den Beckenumlauf nur barfuß betreten
- Wasserfeste Sonnencreme verwenden

Das alles trägt dazu bei, den Eintrag von Keimen und Nährstoffen zu reduzieren.



UNSER BAD ZUR BEACHPARTY

## UNTERSTÜTZEN

### Aufsicht werden



Unser schönes Freibad ist immer auf der Suche nach neuen tollen Aufsichten! Für mehr Informationen schau einfach auf unsere Homepage und vielleicht bist du dann schon unser\*e Retter\*in.

### Spenden

Wir nehmen auch Spenden an, unser Kiosk wurde zum Beispiel durch diese finanziert. IBAN: DE50 2565 0106 0036 4344 96

Wir wünschen ganz viel Spaß und Freude im Freibad Großenvörde!

